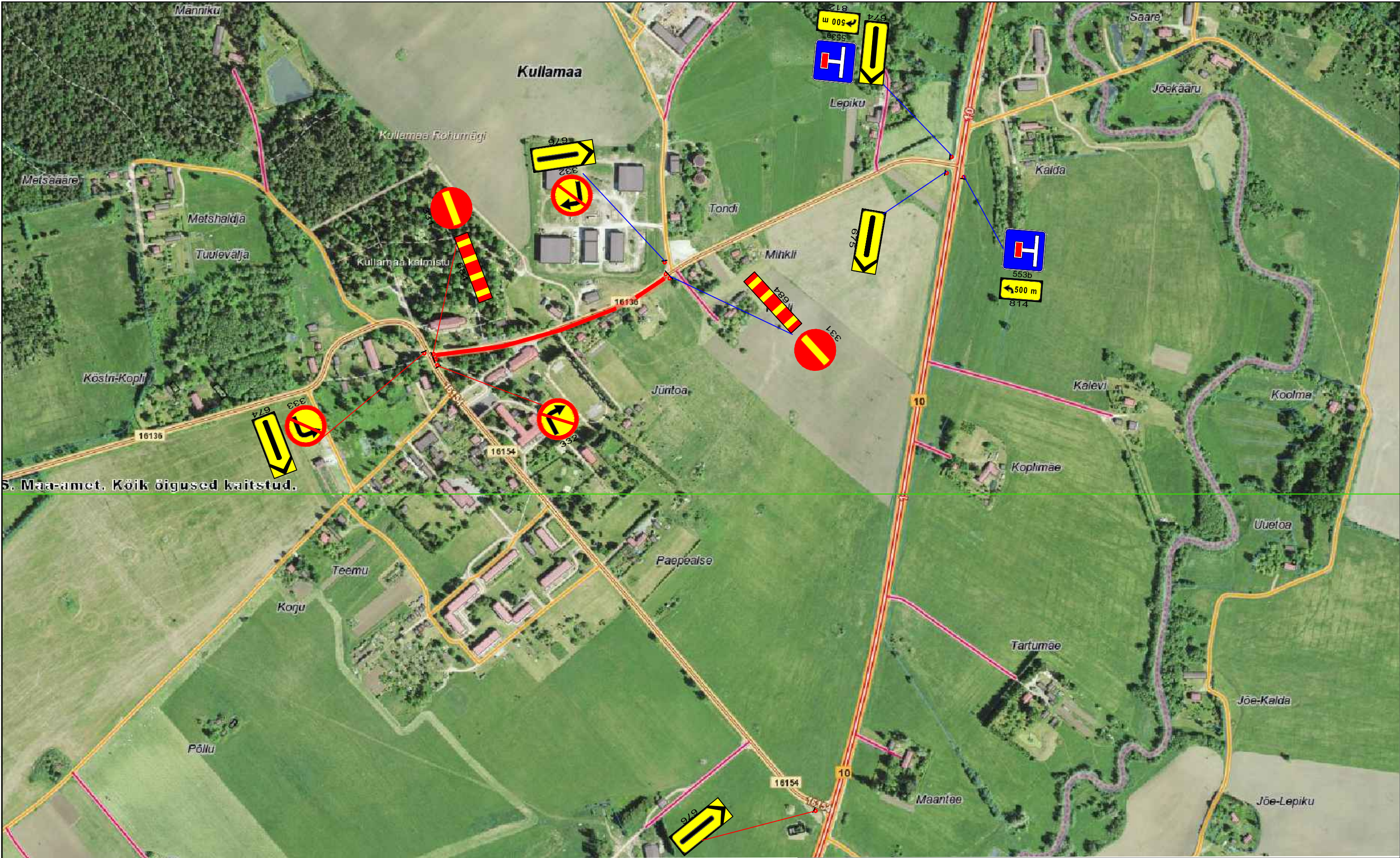


Faili: P:\Joonised projektid\Ajutine liikluskorraldus\DWG skeemid\2019\TP_TL-1_T16136_Taeblo-Kullamaa_km_28,78-29,14.dwg



5. Maa-amet. Kõik õigused kaitstud.


Märkused:

1. Enne joonisel toodud liikluskorraldusvahendite paigaldamist kooskõlastada skeem Maanteeametis.
2. Töötsooni tähistamisel lähtuda Majandus- ja taristuministri 01.01.2019.a. määrusest nr 43 "Nõuded ajutisele liikluskorraldusele".

Tingmärgid:



Projekteeritud ajutine liikluskorraldusmärk

 AS Signaal TM Liimi 3, Tallinn 10621 Tel 656 3532 signaal@signaal.ee ELK000009, EEP002572		Joonis	Ajutise liikluskorralduse skeem		
		Projekt	Laulupeo tule rongkäik		
Projekteerija	C. Müür	Asukoht	T16136 Taeblo-Kullama km 28,78-29,14 Kullamaa küla		
Assistent	T.Tepandi	Tellija	Kullamaa Osavallavalitsus ; tel. 56568373		
Kuupäev		Töö nr	3599	Stadium	Joonise nr (nr-leht(lehti))
04.06.2019				Tööprojekt	TL-1-1(1)